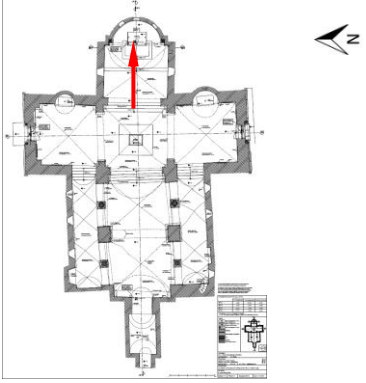


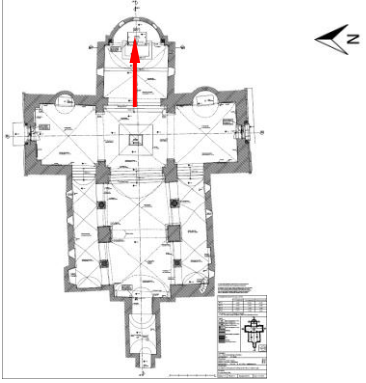
FOTODOKUMENTATION

| | | |
|---------------------------------|--|---|
| Ort-Ortsteil | 32676 Lügde |  |
| Straße | Höxterstr. 9 | |
| Kulturobjekt | Kath. Kirche St. Kilian, Wandmalerei | |
| KLARA-ID | 101093 | |
| Autor | Text: Skriver 2012 | |
| Aufnahmeart | analog, digitalisiert | |
| Fotograf | H. Vössing. Serie von Aufnahmen 1956/57; nach dem partiellen Einbruch des Apsisbogens und vor der Restaurierung von Scholleys. | |
| Fotonummer/ Dateiname | Lügde (Detmold) St. Kilian 20 | |
| Beschreibung / Blickrichtung | Blick auf den thronenden Christus in der Apsiskalotte | |



Links oben im Bild sind Putzausbrüche am Apsisbogen zu erkennen.

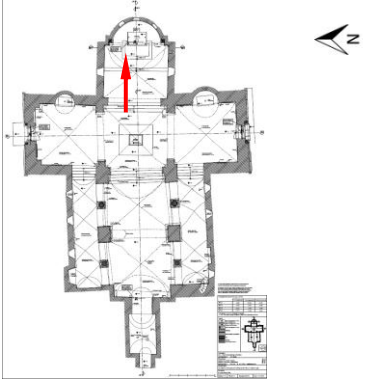
FOTODOKUMENTATION

| | | |
|---------------------------------|--|---|
| Ort-Ortsteil | 32676 Lügde |  |
| Straße | Höxterstr. 9 | |
| Kulturobjekt | Kath. Kirche St. Kilian, Wandmalerei | |
| KLARA-ID | 101093 | |
| Autor | Text: Skriver 2012 | |
| Aufnahmeart | analog, digitalisiert | |
| Fotograf | H. Vössing. Serie von Aufnahmen 1956/57; nach dem partiellen Einbruch des Apsisbogens und vor der Restaurierung von Scholleys. | |
| Fotonummer/ Dateiname | Lügde (Detmold) St. Kilian 23 | |
| Beschreibung / Blickrichtung | Kopf des thronenden Christus wie vor | |



Links vom Kopf zeigt sich ein weit geöffneter Riss.

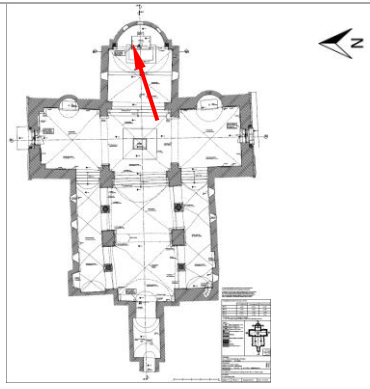
FOTODOKUMENTATION

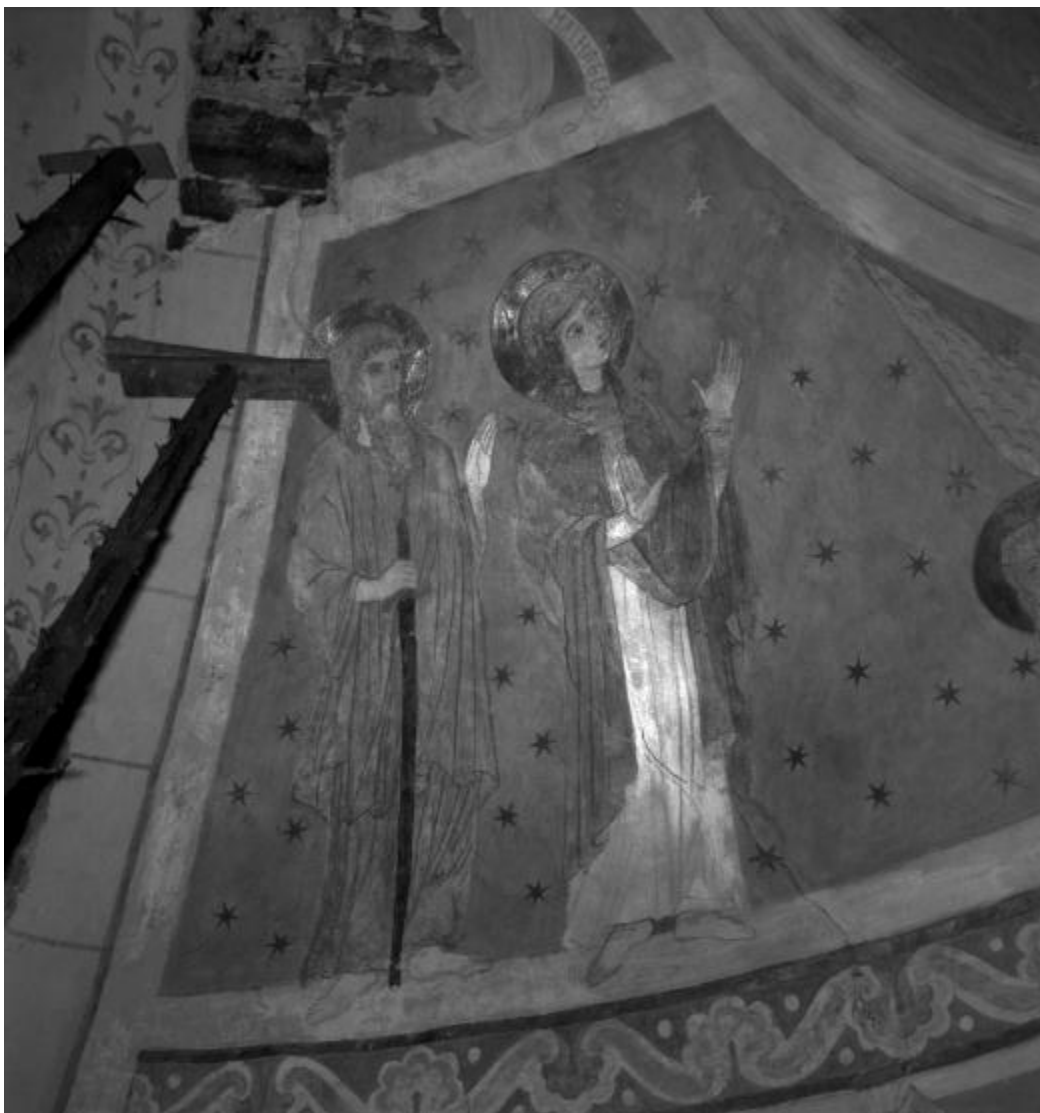
| | | |
|---------------------------------|--|---|
| Ort-Ortsteil | 32676 Lügde |  |
| Straße | Höxterstr. 9 | |
| Kulturobjekt | Kath. Kirche St. Kilian, Wandmalerei | |
| KLARA-ID | 101093 | |
| Autor | Text: Skriver 2012 | |
| Aufnahmeart | analog, digitalisiert | |
| Fotograf | H. Vössing. Serie von Aufnahmen 1956/57; nach dem partiellen Einbruch des Apsisbogens und vor der Restaurierung von Scholleys. | |
| Fotonummer/ Dateiname | Lügde (Detmold) St. Kilian 21 | |
| Beschreibung / Blickrichtung | Blick auf den schadhaften Apsisbogen und den im oberen Zwickel der Mandorla stehenden Matthäus-Engel | |



Im Scheitel war der ursprüngliche Tuffstein mit Ziegelsteinen und einem schlecht haftenden Mörtel ausgebessert worden. Bei der partiellen Putzentfernung als Vorbereitung für statische Sicherungsarbeiten stürzte der Bogen mit etwa einem $\frac{1}{2}$ qm² großen Stück der romanischen Wandmalerei ab.

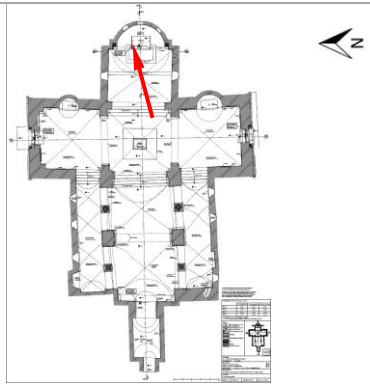
FOTODOKUMENTATION

| | | |
|---------------------------------|--|---|
| Ort-Ortsteil | 32676 Lügde |  |
| Straße | Höxterstr. 9 | |
| Kulturobjekt | Kath. Kirche St. Kilian, Wandmalerei | |
| KLARA-ID | 101093 | |
| Autor | Text: Skriver 2012 | |
| Aufnahmeart | analog, digitalisiert | |
| Fotograf | H. Vössing. Serie von Aufnahmen 1956/57; nach dem partiellen Einbruch des Apsisbogens und vor der Restaurierung von Scholleys. | |
| Fotonummer/ Dateiname | Lügde (Detmold) St. Kilian 22 | |
| Beschreibung / Blickrichtung | Blick auf die beiden nördlich der Maiestas stehenden Heiligenfiguren Johannes Evangelista und Maria | |



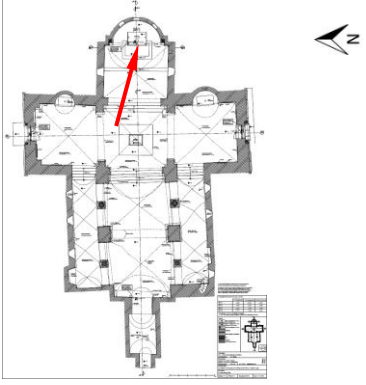
Hier sind die Übermalungen Kästners noch gut erkennbar.

FOTODOKUMENTATION

| | | |
|---------------------------------|--|---|
| Ort-Ortsteil | 32676 Lügde |  |
| Straße | Höxterstr. 9 | |
| Kulturobjekt | Kath. Kirche St. Kilian, Wandmalerei | |
| KLARA-ID | 101093 | |
| Autor | Text: Skriver 2012 | |
| Aufnahmeart | analog, digitalisiert | |
| Fotograf | H. Vössing. Serie von Aufnahmen 1956/57; nach dem partiellen Einbruch des Apsisbogens und vor der Restaurierung von Scholleys. | |
| Fotonummer/ Dateiname | Lügde (Detmold) St. Kilian 19 | |
| Beschreibung / Blickrichtung | Evangelistensymbol Löwe im nördlichen unteren Zwickel der Mandorla | |

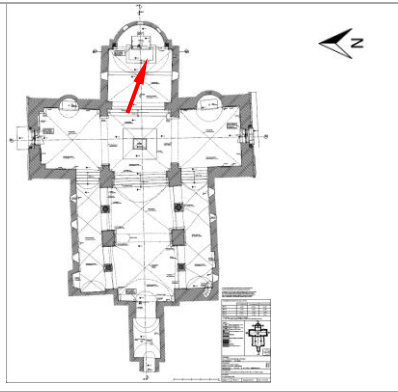


FOTODOKUMENTATION

| | | |
|---------------------------------|--|---|
| Ort-Ortsteil | 32676 Lügde |  |
| Straße | Höxterstr. 9 | |
| Kulturobjekt | Kath. Kirche St. Kilian, Wandmalerei | |
| KLARA-ID | 101093 | |
| Autor | Text: Skriver 2012 | |
| Aufnahmeart | analog, digitalisiert | |
| Fotograf | H. Vössing. Serie von Aufnahmen 1956/57; nach dem partiellen Einbruch des Apsisbogens und vor der Restaurierung von Scholleys. | |
| Fotonummer/ Dateiname | Lügde (Detmold) St. Kilian 18 | |
| Beschreibung / Blickrichtung | Evangelistensymbol Stier im unteren südlichen Zwickel der Mandorla | |



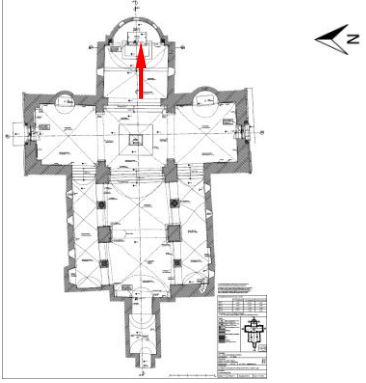
FOTODOKUMENTATION

| | | |
|---------------------------------|--|---|
| Ort-Ortsteil | 32676 Lügde |  |
| Straße | Höxterstr. 9 | |
| Kulturobjekt | Kath. Kirche St. Kilian, Wandmalerei | |
| KLARA-ID | 101093 | |
| Autor | Text: Skriver 2012 | |
| Aufnahmeart | analog, digitalisiert | |
| Fotograf | H. Vössing. Serie von Aufnahmen 1956/57; nach dem partiellen Einbruch des Apsisbogens und vor der Restaurierung von Scholleys. | |
| Fotonummer/ Dateiname | Lügde (Detmold) St. Kilian 17 | |
| Beschreibung / Blickrichtung | Nördlich der Maiestas stehende Heilige; Johannes d. T. und Petrus | |



Die Übermalungen Wittkops und Kästners sind noch gut zu erkennen. Der Kopf des Johannes ist stark verändert, unter dem Kopf des Petrus ist kaum Originalmalerei erhalten, siehe Detailabbildung S. 15

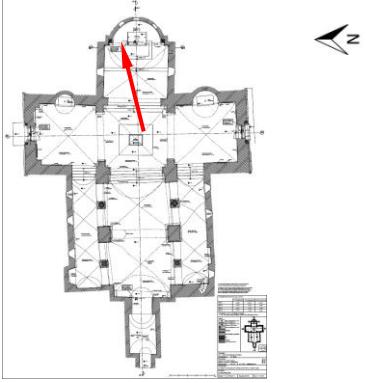
FOTODOKUMENTATION

| | | |
|---------------------------------|--|---|
| Ort-Ortsteil | 32676 Lügde |  |
| Straße | Höxterstr. 9 | |
| Kulturobjekt | Kath. Kirche St. Kilian, Wandmalerei | |
| KLARA-ID | 101093 | |
| Autor | Text: Skriver 2012 | |
| Aufnahmeart | analog, digitalisiert | |
| Fotograf | H. Vössing. Serie von Aufnahmen 1956/57; nach dem partiellen Einbruch des Apsisbogens und vor der Restaurierung von Scholleys. | |
| Fotonummer/ Dateiname | Lügde (Detmold) St. Kilian 31 | |
| Beschreibung / Blickrichtung | Evangelistensymbol Adler im oberen südlichen Zwickel der Mandorla | |



Ob sich unter der Übermalung Wittkops noch Originalmalerei erhalten hat, lässt sich anhand der Abbildung kaum erkennen.

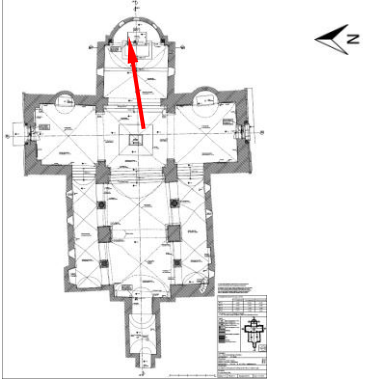
FOTODOKUMENTATION

| | | |
|---------------------------------|--|---|
| Ort-Ortsteil | 32676 Lügde |  |
| Straße | Höxterstr. 9 | |
| Kulturobjekt | Kath. Kirche St. Kilian, Wandmalerei | |
| KLARA-ID | 101093 | |
| Autor | Text: Skriver 2012 | |
| Aufnahmeart | analog, digitalisiert | |
| Fotograf | H. Vössing. Serie von Aufnahmen 1956/57; nach dem partiellen Einbruch des Apsisbogens und vor der Restaurierung von Scholleys. | |
| Fotonummer/ Dateiname | Lügde (Detmold) St. Kilian 27 | |
| Beschreibung / Blickrichtung | Detail des Johannes Evangelista | |



Im Bereich des Kopfes des Johannes hatte Kästner bereits 1938 die Übermalung Wittkops stellenweise freigelegt.

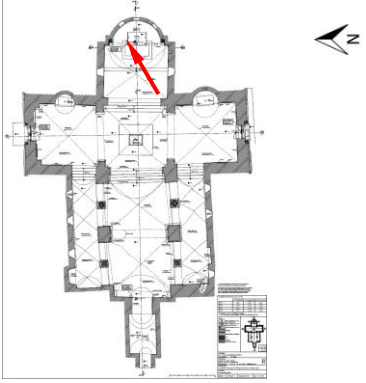
FOTODOKUMENTATION

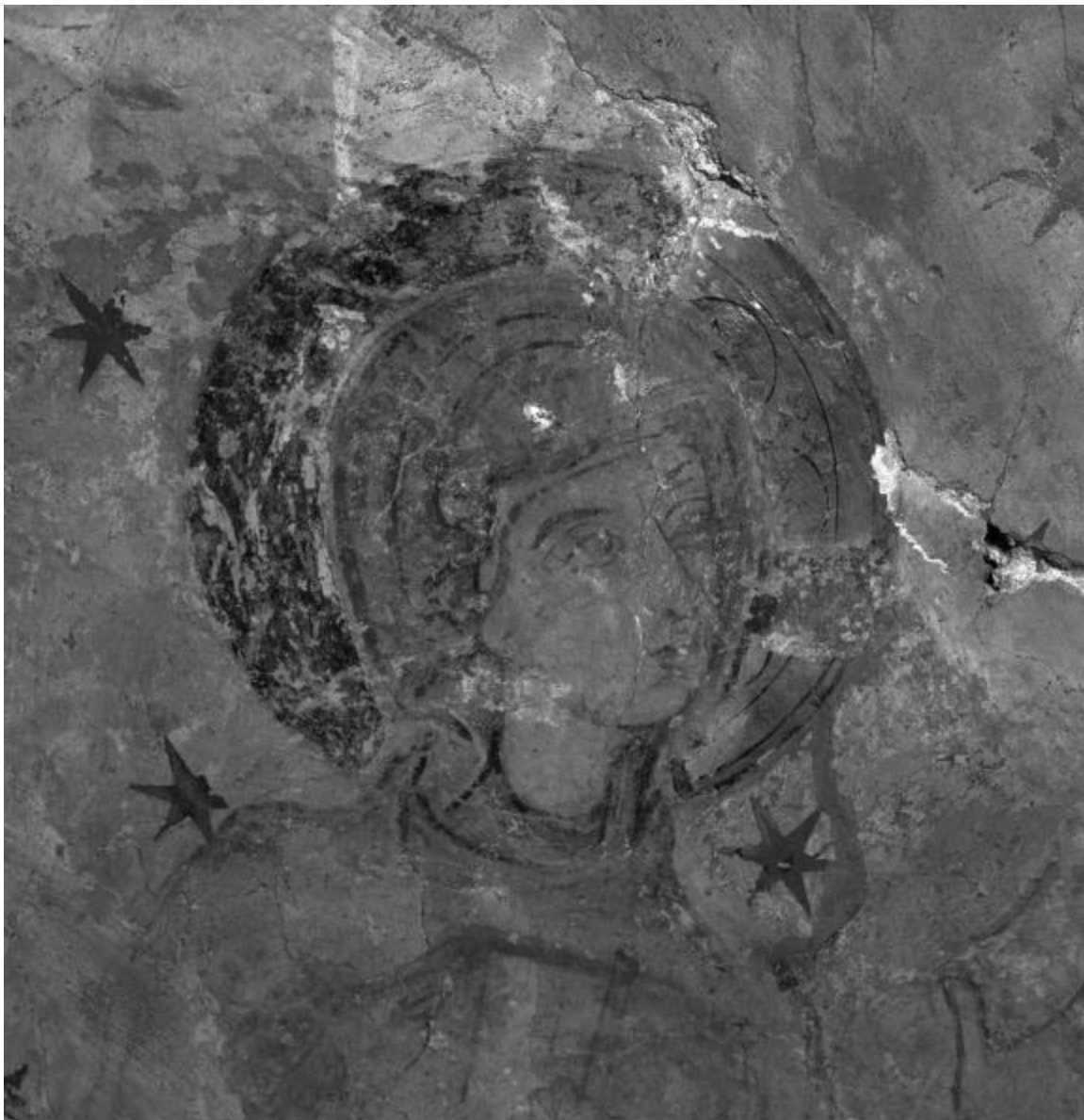
| | | |
|---------------------------------|--|---|
| Ort-Ortsteil | 32676 Lügde |  |
| Straße | Höxterstr. 9 | |
| Kulturobjekt | Kath. Kirche St. Kilian, Wandmalerei | |
| KLARA-ID | 101093 | |
| Autor | Text: Skriver 2012 | |
| Aufnahmeart | analog, digitalisiert | |
| Fotograf | H. Vössing. Serie von Aufnahmen 1956/57; nach dem partiellen Einbruch des Apsisbogens und vor der Restaurierung von Scholleys. | |
| Fotonummer/ Dateiname | Lügde (Detmold) St. Kilian 25 | |
| Beschreibung / Blickrichtung | Detail der Maria und Mauerwerksausbruch | |



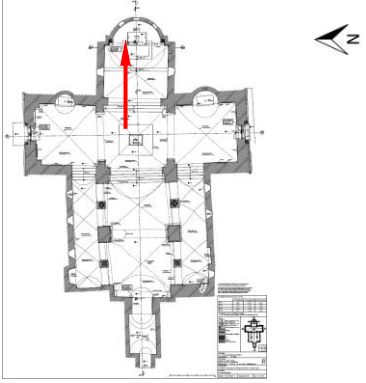
Im Bereich des Oberkörpers hatte Kästner bereits 1938 romanische Malerei freigelegt.

FOTODOKUMENTATION

| | | |
|---------------------------------|--|---|
| Ort-Ortsteil | 32676 Lügde |  |
| Straße | Höxterstr. 9 | |
| Kulturobjekt | Kath. Kirche St. Kilian, Wandmalerei | |
| KLARA-ID | 101093 | |
| Autor | Text: Skriver 2012 | |
| Aufnahmeart | analog, digitalisiert | |
| Fotograf | H. Vössing. Serie von Aufnahmen 1956/57; nach dem partiellen Einbruch des Apsisbogens und vor der Restaurierung von Scholleys. | |
| Fotonummer/ Dateiname | Lügde (Detmold) St. Kilian 26 | |
| Beschreibung / Blickrichtung | Detail der Maria: Kopf | |



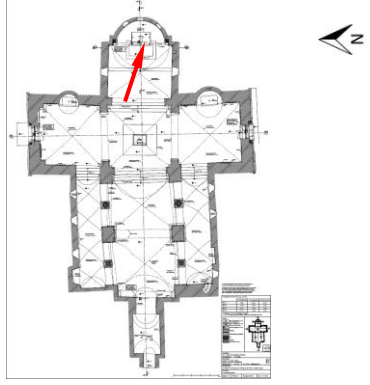
FOTODOKUMENTATION

| | | |
|---------------------------------|--|---|
| Ort-Ortsteil | 32676 Lügde |  |
| Straße | Höxterstr. 9 | |
| Kulturobjekt | Kath. Kirche St. Kilian, Wandmalerei | |
| KLARA-ID | 101093 | |
| Autor | Text: Skriver 2012 | |
| Aufnahmeart | analog, digitalisiert | |
| Fotograf | H. Vössing. Serie von Aufnahmen 1956/57; nach dem partiellen Einbruch des Apsisbogens und vor der Restaurierung von Scholleys. | |
| Fotonummer/ Dateiname | Lügde (Detmold) St. Kilian 24 | |
| Beschreibung / Blickrichtung | Evangelistensymbol Löwe, Detail mit Flügeln | |



Links oben im Bild ist ein Rest des freigelegten originalen Löwenflügels zu erkennen. Wittkop hatte die Anordnung der Flügel willkürlich verändert und Kästner hat diese Veränderungen übernommen.

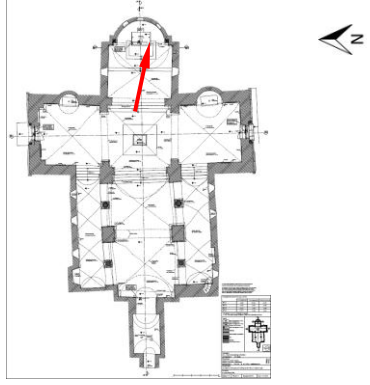
FOTODOKUMENTATION

| | | |
|---------------------------------|--|---|
| Ort-Ortsteil | 32676 Lügde |  |
| Straße | Höxterstr. 9 | |
| Kulturobjekt | Kath. Kirche St. Kilian, Wandmalerei | |
| KLARA-ID | 101093 | |
| Autor | Text: Skriver 2012 | |
| Aufnahmeart | analog, digitalisiert | |
| Fotograf | H. Vössing. Serie von Aufnahmen 1956/57; nach dem partiellen Einbruch des Apsisbogens und vor der Restaurierung von Scholleys. | |
| Fotonummer/ Dateiname | Lügde (Detmold) St. Kilian 28 | |
| r | | |
| Beschreibung / Blickrichtung | Detail des Lucas-Stieres | |



Auch von dem Lukas-Stier waren noch originale Reste vorhanden. Sie sind im Bereich des Kopfes und des rechten Flügels hier sichtbar. Wittkop hatte demnach auch hier die Stellung der Flügel stark verändert. Da diese Putzbereiche nicht abgenommen wurden, ist diese Aufnahme ein wichtiges Zeugnis der ursprünglichen Ausmalung.

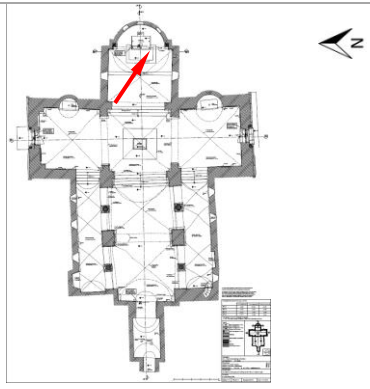
FOTODOKUMENTATION

| | | |
|---------------------------------|--|---|
| Ort-Ortsteil | 32676 Lügde |  |
| Straße | Höxterstr. 9 | |
| Kulturobjekt | Kath. Kirche St. Kilian, Wandmalerei | |
| KLARA-ID | 101093 | |
| Autor | Text: Skriver 2012 | |
| Aufnahmeart | analog, digitalisiert | |
| Fotograf | H. Vössing. Serie von Aufnahmen 1956/57; nach dem partiellen Einbruch des Apsisbogens und vor der Restaurierung von Scholleys. | |
| Fotonummer/ Dateiname | Lügde (Detmold) St. Kilian 29 | |
| Beschreibung / Blickrichtung | Detail des Johannes d. T. | |



Da heute nur noch ein kleines Fragment der romanischen Darstellung des Johannes erhalten ist, ist diese Abbildung von besonderem Wert. Sie zeigt im Bereich des Ellenbogens und von da aus nach links hinüber zum Lukas-Stier ziehend noch weitere Originalsubstanz, die von Kästner freigelegt worden war.

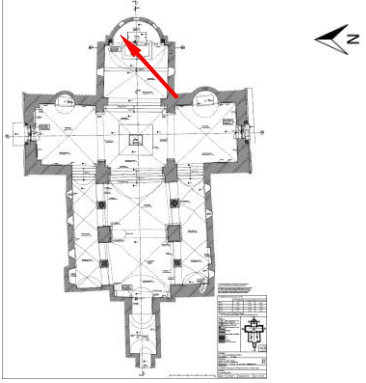
FOTODOKUMENTATION

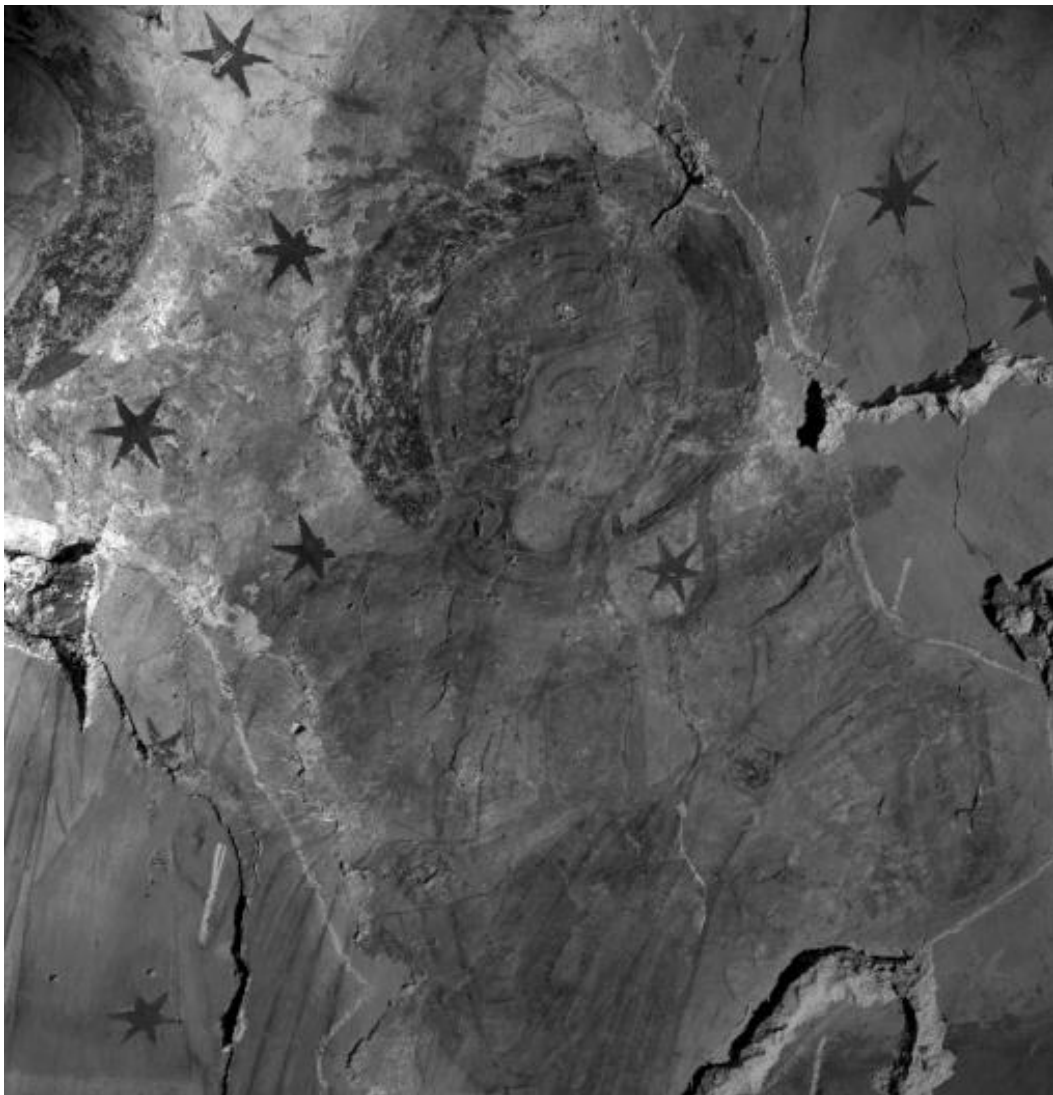
| | | |
|---------------------------------|--|---|
| Ort-Ortsteil | 32676 Lügde |  |
| Straße | Höxterstr. 9 | |
| Kulturobjekt | Kath. Kirche St. Kilian, Wandmalerei | |
| KLARA-ID | 101093 | |
| Autor | Text: Skriver 2012 | |
| Aufnahmeart | analog, digitalisiert | |
| Fotograf | H. Vössing. Serie von Aufnahmen 1956/57; nach dem partiellen Einbruch des Apsisbogens und vor der Restaurierung von Scholleys. | |
| Fotonummer/ Dateiname | Lügde (Detmold) St. Kilian 30 | |
| Beschreibung / Blickrichtung | Detail des Petrus | |



Im Bereich des Kopfes haben sich lediglich Spuren von dunklen Malerei-
resten erhalten. Möglicherweise haben solche Stellen Kästner veranlasst,
auf weitere Freilegungen zu verzichten und viele der Übermalungen
Wittkops zu erhalten.

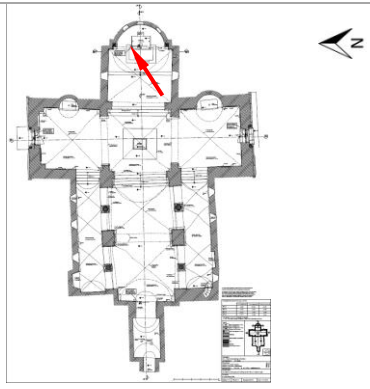
FOTODOKUMENTATION

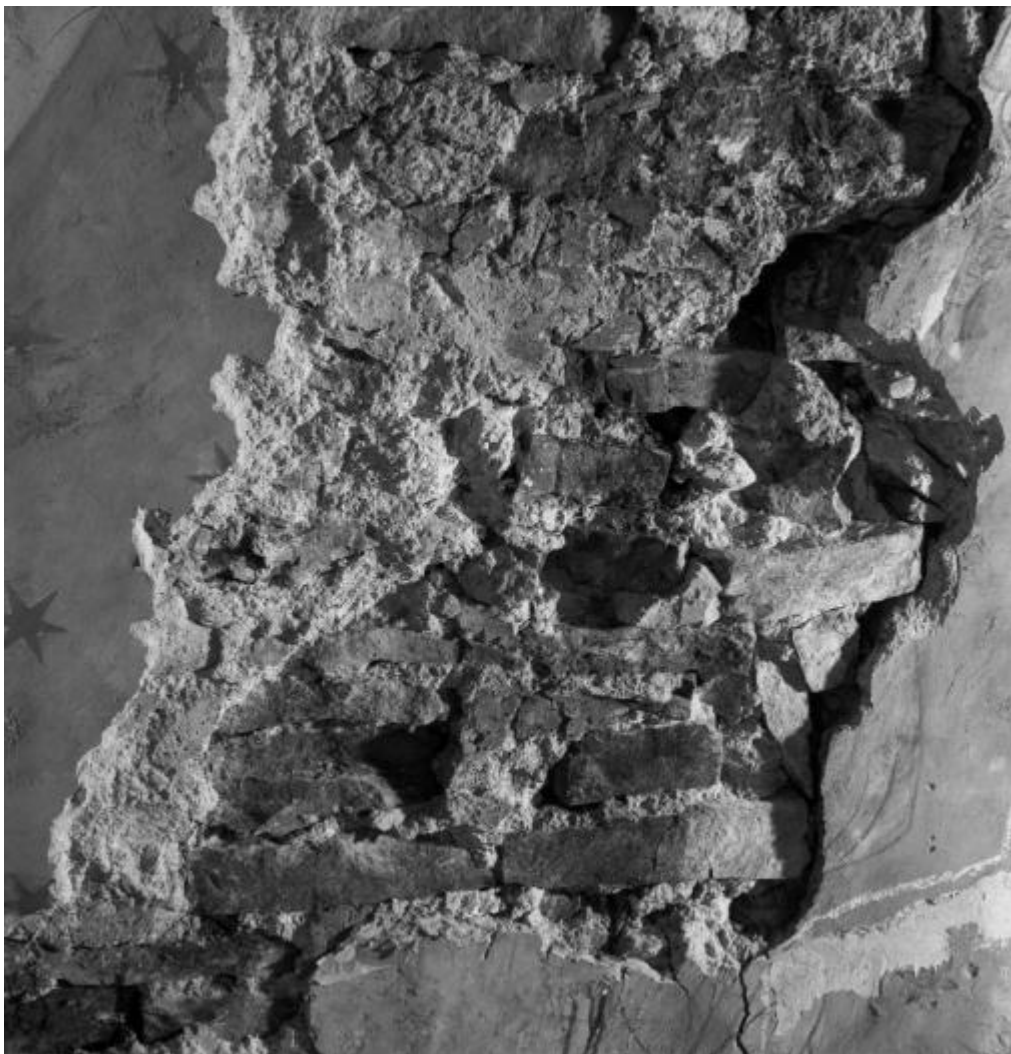
| | | |
|---------------------------------|--|---|
| Ort-Ortsteil | 32676 Lügde |  |
| Straße | Höxterstr. 9 | |
| Kulturobjekt | Kath. Kirche St. Kilian, Wandmalerei | |
| KLARA-ID | 101093 | |
| Autor | Text: Skriver 2012 | |
| Aufnahmeart | analog, digitalisiert | |
| Fotograf | H. Vössing. Serie von Aufnahmen 1956/57; nach dem partiellen Einbruch des Apsisbogens und vor der Restaurierung von Scholleys. | |
| Fotonummer/ Dateiname | Lügde (Detmold) St. Kilian 33 | |
| Beschreibung / Blickrichtung | Detail der Mariendarstellung | |



Auf dieser Abbildung ist die Kreide-Umrisslinie zu erkennen, mit welcher Restaurator von Scholley die abzunehmenden Wandmalereipartien umfahren hat. Es ist gleichzeitig der Bereich, in dem sich mittelalterlicher Putz erhalten hat.

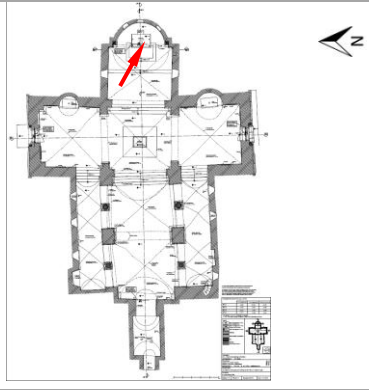
FOTODOKUMENTATION

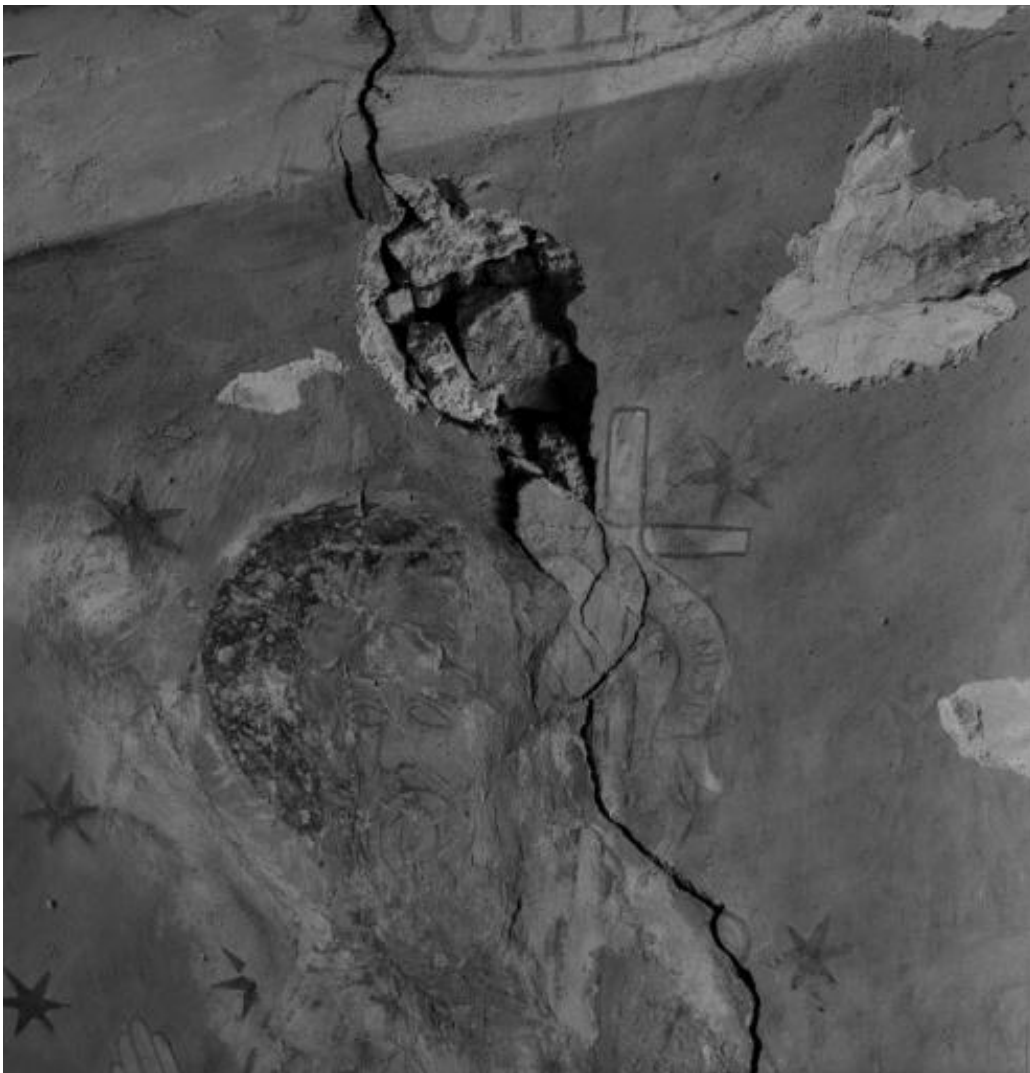
| | | |
|---------------------------------|--|---|
| Ort-Ortsteil | 32676 Lügde |  |
| Straße | Höxterstr. 9 | |
| Kulturobjekt | Kath. Kirche St. Kilian, Wandmalerei | |
| KLARA-ID | 101093 | |
| Autor | Text: Skriver 2012 | |
| Aufnahmeart | analog, digitalisiert | |
| Fotograf | H. Vössing. Serie von Aufnahmen 1956/57; nach dem partiellen Einbruch des Apsisbogens und vor der Restaurierung von Scholleys. | |
| Fotonummer/ Dateiname | Lügde (Detmold) St. Kilian 34 | |
| Beschreibung / Blickrichtung | Mauerwerk an der Stelle, an der vorher der mittelalterliche Putz mit Partien von Johannes und Maria gesessen hatte | |



Die Abbildung ist im Vergleich zu der vorangehenden leicht gedreht.

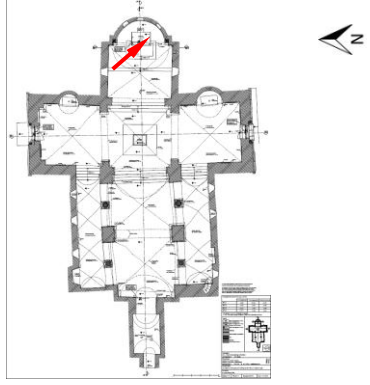
FOTODOKUMENTATION

| | | |
|---------------------------------|--|---|
| Ort-Ortsteil | 32676 Lügde |  |
| Straße | Höxterstr. 9 | |
| Kulturobjekt | Kath. Kirche St. Kilian, Wandmalerei | |
| KLARA-ID | 101093 | |
| Autor | Text: Skriver 2012 | |
| Aufnahmeart | analog, digitalisiert | |
| Fotograf | H. Vössing. Serie von Aufnahmen 1956/57; nach dem partiellen Einbruch des Apsisbogens und vor der Restaurierung von Scholleys. | |
| Fotonummer/ Dateiname | Lügde (Detmold) St. Kilian 32 | |
| Beschreibung / Blickrichtung | Detail des Johannes d. T. mit Mauerwerksausbruch | |



Kopf des Johannes vor der Abnahme

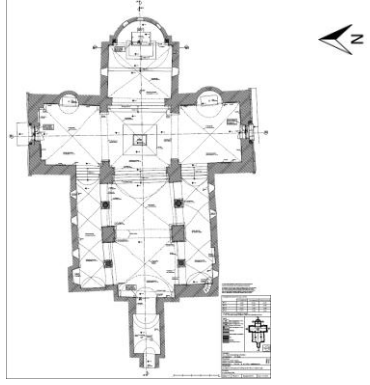
FOTODOKUMENTATION

| | | |
|---------------------------------|--|---|
| Ort-Ortsteil | 32676 Lügde |  |
| Straße | Höxterstr. 9 | |
| Kulturobjekt | Kath. Kirche St. Kilian, Wandmalerei | |
| KLARA-ID | 101093 | |
| Autor | Text: Skriver 2012 | |
| Aufnahmeart | analog, digitalisiert | |
| Fotograf | H. Vössing. Serie von Aufnahmen 1956/57; nach dem partiellen Einbruch des Apsisbogens und vor der Restaurierung von Scholleys. | |
| Fotonummer/ Dateiname | Lügde (Detmold) St. Kilian 36 | |
| Beschreibung / Blickrichtung | Detail des Johannes d. T. | |



Zentral im Bild ist die Abklebung der Putzpartie (mit Japanpapier) mit dem Kopf des Johannes zu sehen. Interessant ist die Abklebung im Bereich des Lukas-Stieres links unten. Wenn hier wirklich eine Abnahme erfolgte, ist dieses Stück heute verschollen.

FOTODOKUMENTATION

| | | |
|---------------------------------|--|---|
| Ort-Ortsteil | 32676 Lügde |  |
| Straße | Höxterstr. 9 | |
| Kulturobjekt | Kath. Kirche St. Kilian, Wandmalerei | |
| KLARA-ID | 101093 | |
| Autor | Text: Skriver 2012 | |
| Aufnahmeart | analog, digitalisiert | |
| Fotograf | H. Vössing. Serie von Aufnahmen 1956/57; nach dem partiellen Einbruch des Apsisbogens und vor der Restaurierung von Scholleys. | |
| Fotonummer/ Dateiname | Lügde (Detmold) St. Kilian 35 | |
| Beschreibung / Blickrichtung | Abgenommenes Putzstück mit Kopf des Johannes d. T. | |



Der Form des von hinten gezeigten Putzstückes nach handelt es sich unzweifelhaft um das Stück mit Johannes d. T. nach der Abnahme.