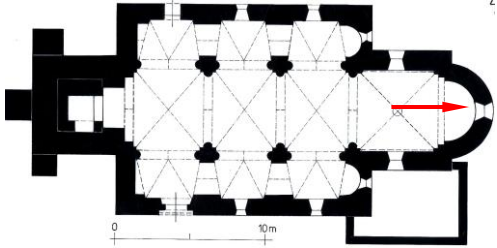
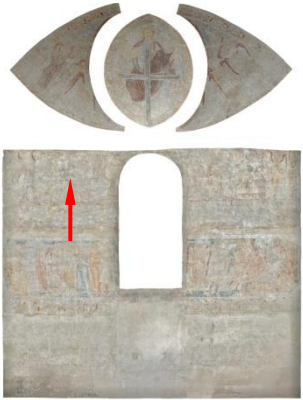
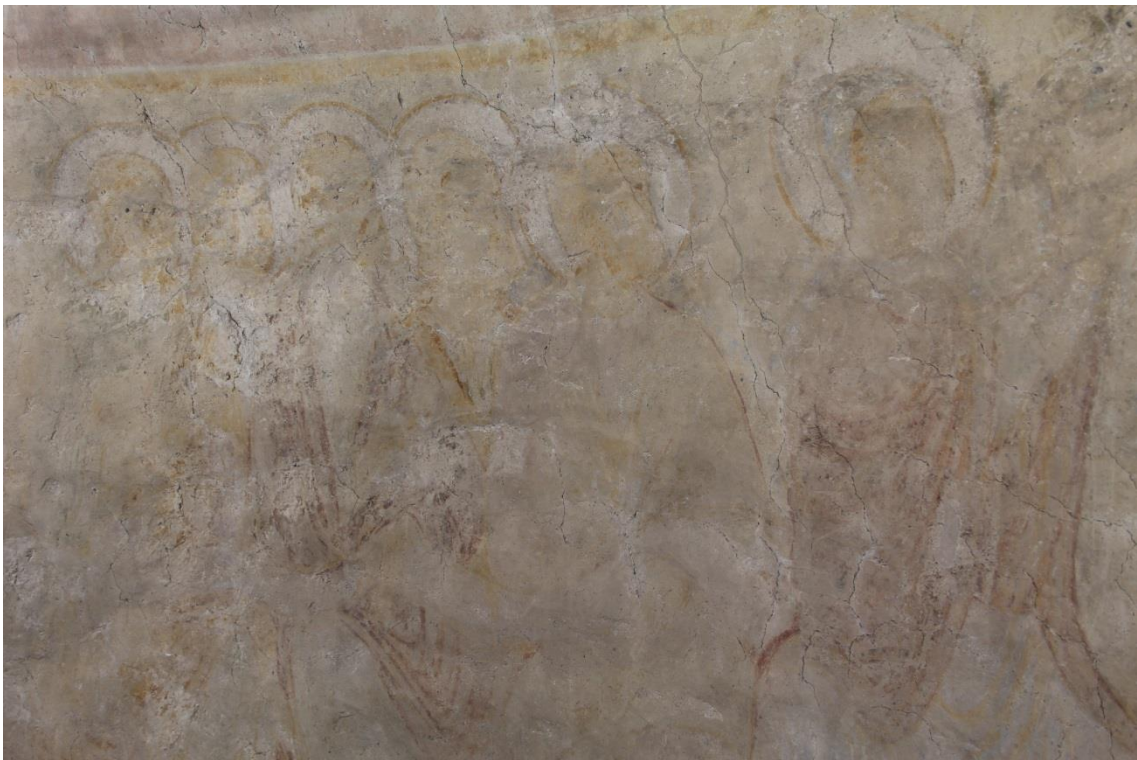


FOTODOKUMENTATION

Ort-Ortsteil	57392 Schmallenberg-Wormbach	
Straße	Alt-Wormbach 2	
Kulturobjekt	Kath. Pfarrkirche St. Peter und Paul	
KLARA-ID	101099 (Wandmalerei)	
Autor	Heiling	
Aufnahmeart	digital	
Aufnahmedatum	September 2014, siehe Fotonummer	
Fotonummer/ Dateiname	101099MRR2014_09_02_57	
Beschreibung / Blickrichtung	Wandfläche nördlich des Fensters, oberes Register	



Figurengruppe mit Maria, Übersichtsaufnahme im Auflicht. Vgl. UV-Aufnahme 93.

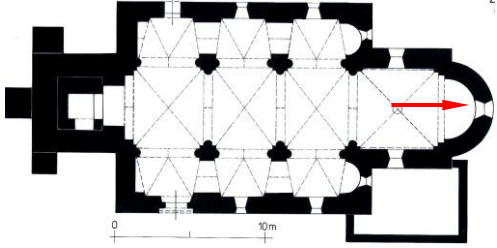
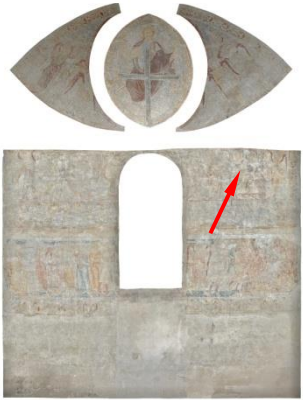
FOTODOKUMENTATION

Ort-Ortsteil	57392 Schmallenberg-Wormbach	
Straße	Alt-Wormbach 2	
Kulturobjekt	Kath. Pfarrkirche St. Peter und Paul	
KLARA-ID	101099 (Wandmalerei)	
Autor	Heiling	
Aufnahmeart	digital	
Aufnahmedatum	September 2014, siehe Fotonummer	
Fotonummer/ Dateiname	101099MRR2014_09_02_58	
Beschreibung / Blickrichtung	Wandfläche nördlich des Fensters, oberes Register: Maria	



Die Binnenfarben des Gewandes sind nur noch in Resten erhalten. Trotzdem kann man erkennen, dass das Gewand rot (kein eisenoxidrot!); das Untergewand sowie das Kopftuch hellblau waren. Der Fußboden war mit Bohnenmarmor gestaltet (wie unterhalb des Fensters).

FOTODOKUMENTATION

Ort-Ortsteil	57392 Schmallenberg-Wormbach	
Straße	Alt-Wormbach 2	
Kulturobjekt	Kath. Pfarrkirche St. Peter und Paul	
KLARA-ID	101099 (Wandmalerei)	
Autor	Heiling	
Aufnahmeart	digital	
Aufnahmedatum	September 2014, siehe Fotonummer	
Fotonummer/ Dateiname	101099MRR2014_09_02_59	
Beschreibung / Blickrichtung	Wandfläche südlich des Fensters, oberes Register	



Alle vier Köpfe der Apostel sowie der eines Engels waren ursprünglich tiefer angelegt und weisen Pentimenti im Bereich der Nimben, Köpfe und Schulterpartien auf. Die zwei Figuren nach Norden (nicht mit im Bild) sind hingegen gleich richtig vorgezeichnet. Daraus kann man schließen, dass die Figuren von rechts beginnend vorgezeichnet wurden und während der Vorzeichnung eine Kompositionsänderung vorgenommen wurde.

FOTODOKUMENTATION

Ort-Ortsteil	57392 Schmallenberg-Wormbach	
Straße	Alt-Wormbach 2	
Kulturobjekt	Kath. Pfarrkirche St. Peter und Paul	
KLARA-ID	101099 (Wandmalerei)	
Autor	Heiling	
Aufnahmeart	digital	
Aufnahmedatum	September 2014, siehe Fotonummer	
Fotonummer/ Dateiname	101099MRR2014_09_02_60	
Beschreibung / Blickrichtung	Wandfläche südlich des Fensters, oberes Register: drei Apostel von rechts	



Pentimenti im Bereich der Nimben, Köpfe und Schulterpartien. Vgl. UV-Aufnahme Nr. 94.

FOTODOKUMENTATION

Ort-Ortsteil	57392 Schmallenberg-Wormbach	
Straße	Alt-Wormbach 2	
Kulturobjekt	Kath. Pfarrkirche St. Peter und Paul	
KLARA-ID	101099 (Wandmalerei)	
Autor	Heiling	
Aufnahmeart	digital	
Aufnahmedatum	September 2014, siehe Fotonummer	
Fotonummer/ Dateiname	101099MRR2014_09_02_61	
Beschreibung / Blickrichtung	Wandfläche südlich des Fensters, oberes Register: dritter und vierter Apostel von rechts	



Außer den Pentimenti der ockerfarbenen Vorzeichnung sind die Einstichlöcher der eckigen Nägel als Konstruktionshilfe sowie die rosafarbene Untermauerung für die Vergoldung zu beobachten.

FOTODOKUMENTATION

Ort-Ortsteil	57392 Schmallenberg-Wormbach	
Straße	Alt-Wormbach 2	
Kulturobjekt	Kath. Pfarrkirche St. Peter und Paul	
KLARA-ID	101099 (Wandmalerei)	
Autor	Heiling	
Aufnahmeart	digital	
Aufnahmedatum	September 2014, siehe Fotonummer	
Fotonummer/ Dateiname	101099MRR2014_09_08_62	
Beschreibung / Blickrichtung	Wandfläche südlich des Fensters, oberes Register: Engel am rechten, äußeren Bildrand	



Ebenso wie bei den Aposteln wurde beim Engel eine Kompositionsänderung vorgenommen. Vermutlich wurde das Bildfeld beim Engel begonnen. Vielleicht war der Maler Linkshänder?

FOTODOKUMENTATION

Ort-Ortsteil	57392 Schmallenberg-Wormbach	
Straße	Alt-Wormbach 2	
Kulturobjekt	Kath. Pfarrkirche St. Peter und Paul	
KLARA-ID	101099 (Wandmalerei)	
Autor	Heiling	
Aufnahmeart	digital	
Aufnahmedatum	September 2014, siehe Fotonummer	
Fotonummer/ Dateiname	101099MRR2014_09_02_63	
Beschreibung / Blickrichtung	Wandfläche südlich des Fensters, oberes Register: Gewänder des vierten und fünften Apostels von rechts	



Das Gewand rechts im Bild zeigt die Vorzeichnung einer schreitenden Figur, die nicht zum Oberkörper der sitzenden Figur passt. Es gibt jedoch keine Überarbeitung der Vorzeichnung, sondern der Maler scheint die Figur während der Ausarbeitung der Binnenfarben und Konturen überarbeitet zu haben, was zu den Seccopartien gehört und heute verloren ist. (vgl. auch Foto Nr. 28, Text Skriver).

FOTODOKUMENTATION

Ort-Ortsteil	57392 Schmallenberg-Wormbach	
Straße	Alt-Wormbach 2	
Kulturobjekt	Kath. Pfarrkirche St. Peter und Paul	
KLARA-ID	101099 (Wandmalerei)	
Autor	Heiling	
Aufnahmeart	digital	
Aufnahmedatum	September 2014, siehe Fotonummer	
Fotonummer/ Dateiname	101099MRR2014_09_03_64	
Beschreibung / Blickrichtung	Übergang von Apsis zur Ostwand, Putzfehlstelle	



Der Putz ist hier nur 2-8mm dick und liegt ohne Unterputz direkt auf dem Bruchsteinmauerwerk.

FOTODOKUMENTATION

Ort-Ortsteil	57392 Schmallenberg-Wormbach	
Straße	Alt-Wormbach 2	
Kulturobjekt	Kath. Pfarrkirche St. Peter und Paul	
KLARA-ID	101099 (Wandmalerei)	
Autor	Heiling	
Aufnahmeart	digital	
Aufnahmedatum	September 2014, siehe Fotonummer	
Fotonummer/ Dateiname	101099MRR2014_09_02_65	
Beschreibung / Blickrichtung	Wandfläche nördlich des Fensters, unteres Register: Himmelstor der Seligen	



Vorzeichnung in Ocker und rot. Der obere, jetzt schwarz aussehende Registerrahmen war ursprünglich grün. Die grüne Seccoauflage (Malachit) ist fast vollständig verloren.

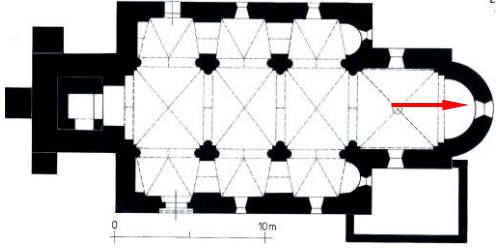
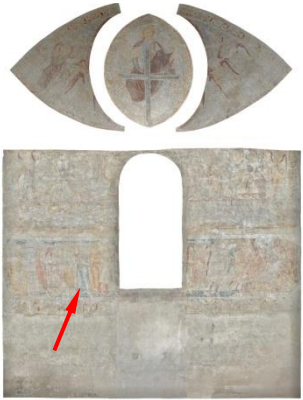
FOTODOKUMENTATION

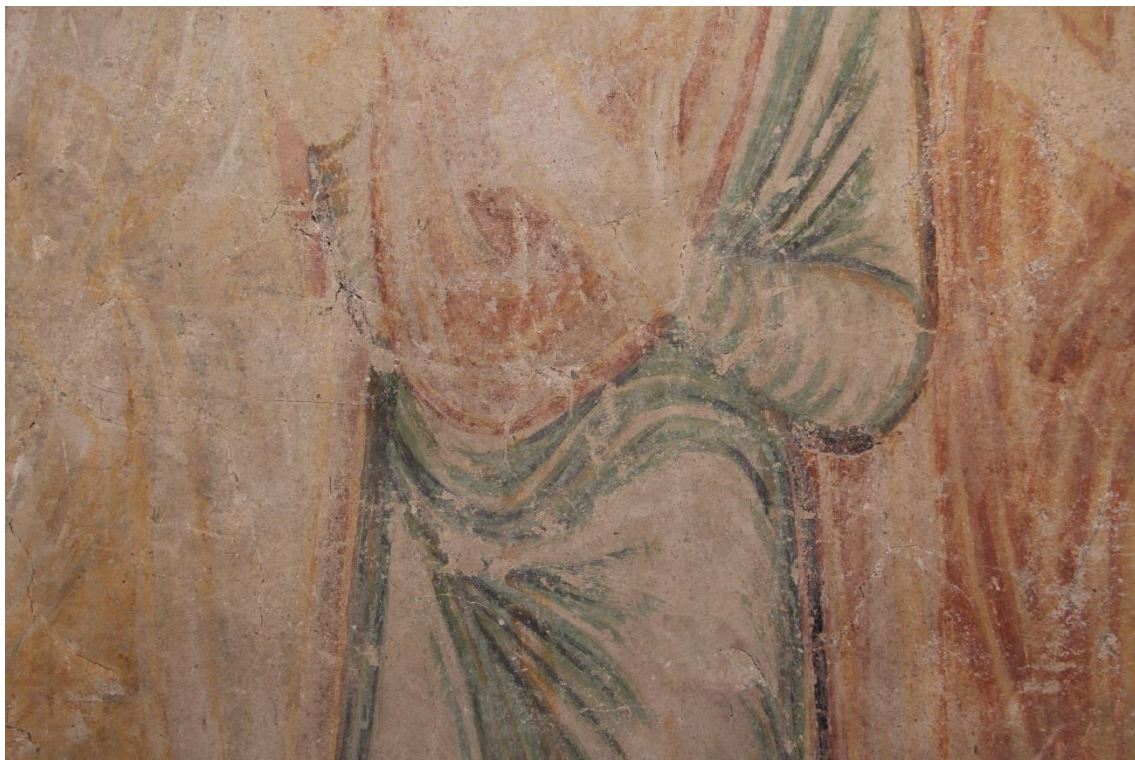
Ort-Ortsteil	57392 Schmallenberg-Wormbach	
Straße	Alt-Wormbach 2	
Kulturobjekt	Kath. Pfarrkirche St. Peter und Paul	
KLARA-ID	101099 (Wandmalerei)	
Autor	Heiling	
Aufnahmeart	digital	
Aufnahmedatum	September 2014, siehe Fotonummer	
Fotonummer/ Dateiname	101099MRR2014_09_02_66	
Beschreibung / Blickrichtung	Wandfläche nördlich des Fensters, unteres Register: Selige, vierte Figur von rechts: König, der zum Himmelstor schreitet.	



Gut erhaltene Fassung des Gewandes. Über der ockerfarbenen Vorzeichnung wird das Gewand mit malachitgrünen Schatten modelliert und mit schwarzen Akzenten vertieft. Die Farbe des Putzes bildet die Höhungen. Das Gewand ist schwarz konturiert.

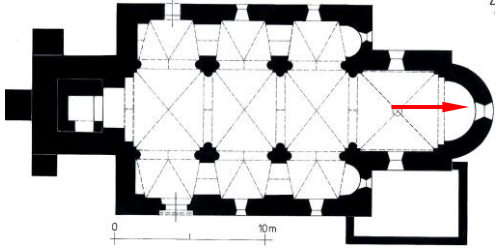
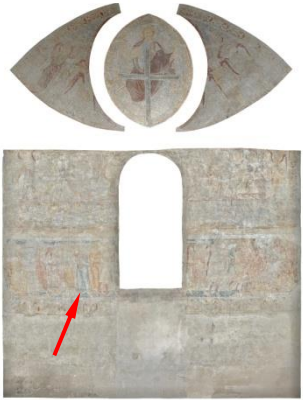
FOTODOKUMENTATION

Ort-Ortsteil	57392 Schmallenberg-Wormbach	
Straße	Alt-Wormbach 2	
Kulturobjekt	Kath. Pfarrkirche St. Peter und Paul	
KLARA-ID	101099 (Wandmalerei)	
Autor	Heiling	
Aufnahmeart	digital	
Aufnahmedatum	September 2014, siehe Fotonummer	
Fotonummer/ Dateiname	101099MRR2014_09_08_67	
Beschreibung / Blickrichtung	Wandfläche nördlich des Fensters, unteres Register: Selige, vierte Figur von rechts: König, der zum Himmelstor schreitet.	



Gut erhaltene Fassung des Gewandes. Die Hände sind als Fäustlinge vorgezeichnet, im Gegensatz zu Christus, wo die einzelnen Finger schon in der Vorzeichnung ausgearbeitet sind.

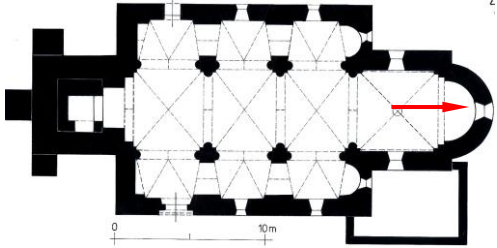
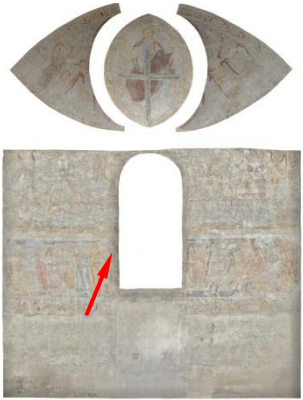
FOTODOKUMENTATION

Ort-Ortsteil	57392 Schmallenberg-Wormbach	
Straße	Alt-Wormbach 2	
Kulturobjekt	Kath. Pfarrkirche St. Peter und Paul	
KLARA-ID	101099 (Wandmalerei)	
Autor	Heiling	
Aufnahmeart	digital	
Aufnahmedatum	September 2014, siehe Fotonummer	
Fotonummer/ Dateiname	101099MRR2014_09_03_68	
Beschreibung / Blickrichtung	Wandfläche nördlich des Fensters, unteres Register: Selige, vierte Figur von rechts: König, der zum Himmelstor schreitet	



Putzgrenze mit Glättungsspuren. Man sieht, dass die beiden Putzportionen nass in nass ineinander gearbeitet und verstrichen wurden.

FOTODOKUMENTATION

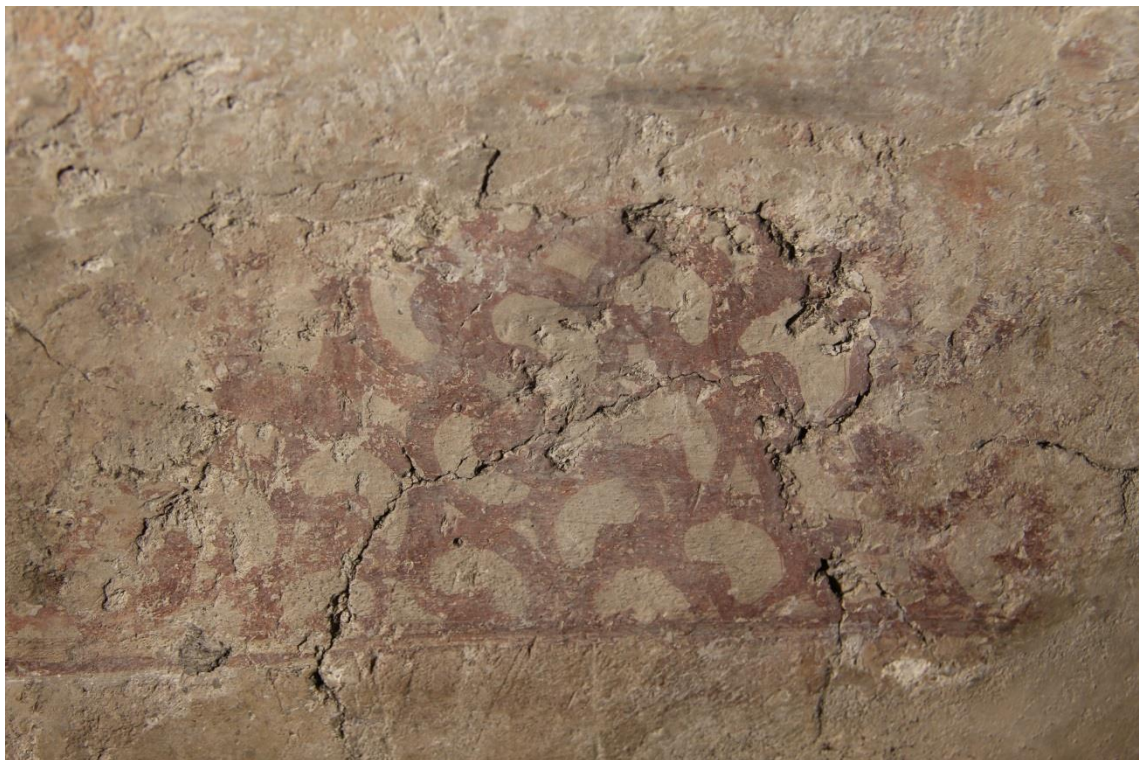
Ort-Ortsteil	57392 Schmallenberg-Wormbach	
Straße	Alt-Wormbach 2	
Kulturobjekt	Kath. Pfarrkirche St. Peter und Paul	
KLARA-ID	101099 (Wandmalerei)	
Autor	Heiling	
Aufnahmeart	digital	
Aufnahmedatum	September 2014, siehe Fotonummer	
Fotonummer/ Dateiname	101099MRR2014_09_10_69	
Beschreibung / Blickrichtung	Wandfläche nördlich des Fensters, unteres Register: Selige, erste und zweite Figur von rechts	



Hier hat sich beim Gewand grüne Erde erhalten. Man sieht, dass auch hier das Gewand lasurartig in Freskotechnik aufgebaut ist und fast wie ein Aquarell anmutet.

FOTODOKUMENTATION

Ort-Ortsteil	57392 Schmallenberg-Wormbach	
Straße	Alt-Wormbach 2	
Kulturobjekt	Kath. Pfarrkirche St. Peter und Paul	
KLARA-ID	101099 (Wandmalerei)	
Autor	Heiling	
Aufnahmeart	digital	
Aufnahmedatum	September 2014, siehe Fotonummer	
Fotonummer/ Dateiname	101099MRR2014_09_02_70	
Beschreibung / Blickrichtung	Wandfläche unterhalb des Fensters	



Gut erhaltenes Beispiel des Bohnenmarmors. Dieses Gestaltungselement bildet auch den Boden für das obere Wandregister. Die Bohnen sind durch Aussparung des Freskogrundes entstanden, die eisenoxidrote Umrahmung ist gemalt.


FOTODOKUMENTATION

Ort-Ortsteil	57392 Schmallenberg-Wormbach	
Straße	Alt-Wormbach 2	
Kulturobjekt	Kath. Pfarrkirche St. Peter und Paul	
KLARA-ID	101099 (Wandmalerei)	
Autor	Heiling	
Aufnahmeart	digital	
Aufnahmedatum	September 2014, siehe Fotonummer	
Fotonummer/ Dateiname	101099MRR2014_09_08_71	
Beschreibung / Blickrichtung	Wandfläche südlich des Fensters, Putzgrenze zwischen mittlerem und unterem Register	



Gut verstrichen und geglättete horizontale Putzgrenze (Pontate). Verputzt wurde von oben nach unten.

FOTODOKUMENTATION

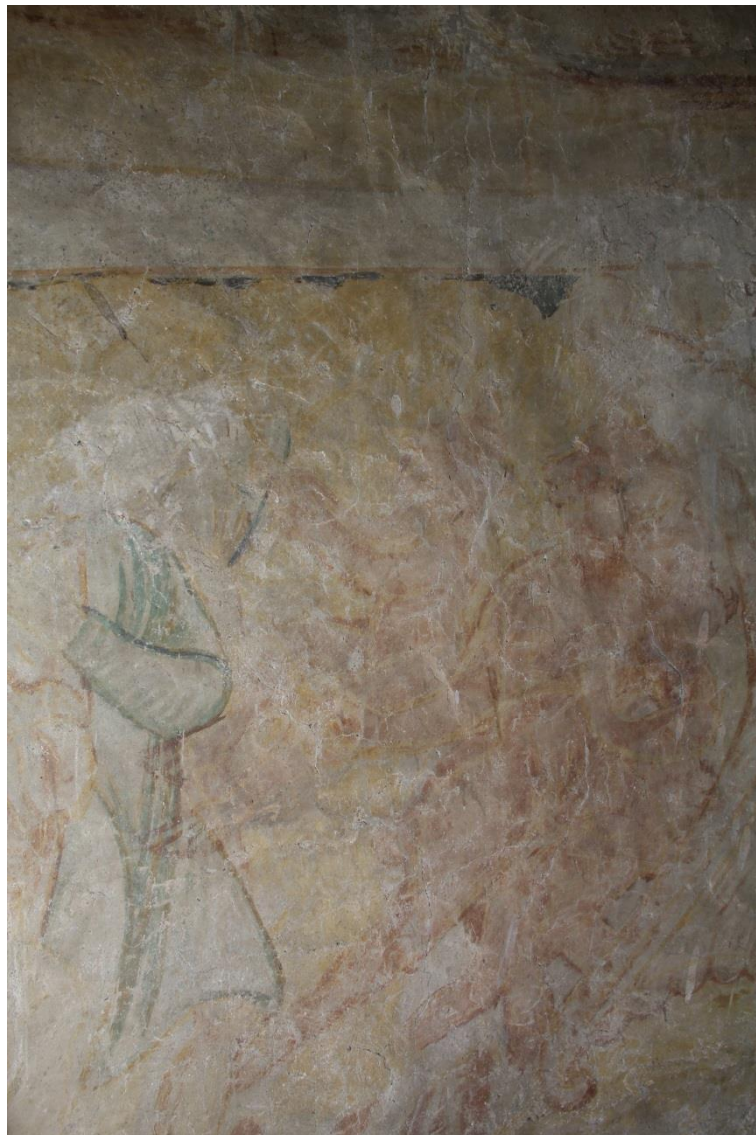
Ort-Ortsteil	57392 Schmallenberg-Wormbach	
Straße	Alt-Wormbach 2	
Kulturobjekt	Kath. Pfarrkirche St. Peter und Paul	
KLARA-ID	101099 (Wandmalerei)	
Autor	Heiling	
Aufnahmeart	digital	
Aufnahmedatum	September 2014, siehe Fotonummer	
Fotonummer/ Dateiname	101099MRR2014_09_02_72	
Beschreibung / Blickrichtung	Wandfläche südlich des Fensters, unteres Register: Verdammte	



Dritte Figur von links mit noch gut erhaltener Binnenfarbe des Gewandes (grüne Erde).

FOTODOKUMENTATION

Ort-Ortsteil	57392 Schmallenberg-Wormbach	
Straße	Alt-Wormbach 2	
Kulturobjekt	Kath. Pfarrkirche St. Peter und Paul	
KLARA-ID	101099 (Wandmalerei)	
Autor	Heiling	
Aufnahmeart	digital	
Aufnahmedatum	September 2014, siehe Fotonummer	
Fotonummer/ Dateiname	101099MRR2014_09_08_73	
Beschreibung / Blickrichtung	Wandfläche südlich des Fensters, unteres Register: Höllenschlund	



Vergleichsaufnahme zu UV-Bild Nr. 99. Dort sind die Köpfchen der einzelnen Verdammten noch besser zu erkennen. Siehe auch Foto Nr. 32.

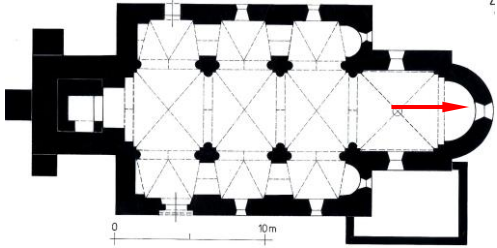
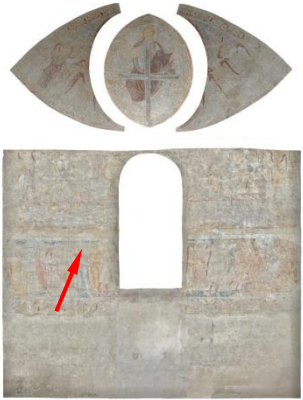
FOTODOKUMENTATION

Ort-Ortsteil	57392 Schmallenberg-Wormbach	
Straße	Alt-Wormbach 2	
Kulturobjekt	Kath. Pfarrkirche St. Peter und Paul	
KLARA-ID	101099 (Wandmalerei)	
Autor	Heiling	
Aufnahmeart	digital	
Aufnahmedatum	September 2014, siehe Fotonummer	
Fotonummer/ Dateiname	101099MRR2014_09_02_74	
Beschreibung / Blickrichtung	Wandfläche südlich des Fensters, unteres Register: Teufel im Streiflicht	



Im Streiflicht ist zu erkennen, wie beim Glätten das Sinterwasser an der Oberfläche angereichert wurde, in welches die Erdpigmente eingebunden sind. Die eisenoxidrote Binnenfarbe des Teufelchens ist freskal abgebunden. Vgl. auch Auflicht-Aufnahme Nr. 15.

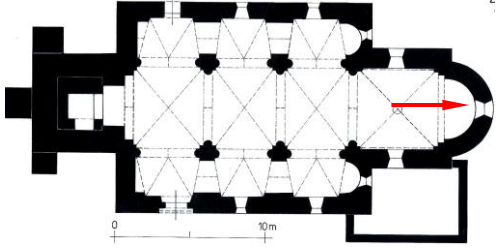
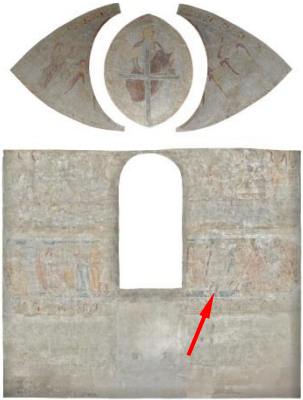
FOTODOKUMENTATION

Ort-Ortsteil	57392 Schmallenberg-Wormbach	
Straße	Alt-Wormbach 2	
Kulturobjekt	Kath. Pfarrkirche St. Peter und Paul	
KLARA-ID	101099 (Wandmalerei)	
Autor	Heiling	
Aufnahmeart	digital	
Aufnahmedatum	September 2014, siehe Fotonummer	
Fotonummer/ Dateiname	101099MRR2014_09_08_75	
Beschreibung / Blickrichtung	Wandfläche nördlich des Fensters, unteres Register: Gerüstloch	



Verputzes Loch der während der Ausmalung abgebauten Gerüstbalken (Gerüstloch). Die freskal eingebundene Malschicht zieht über ihre Putzgrenzen hinweg. Die Ausflickung muss also kurz vor dem Malprozess aufgebracht worden sein, als der angrenzende Putz noch feucht war. Die Putzausflickung hat einen Durchmesser von ca. 25cm. Insgesamt finden sich sechs verputzte Gerüstlöcher in Wormbach, drei auf jeder Seite im mittleren und unteren Wandbereich.


FOTODOKUMENTATION

Ort-Ortsteil	57392 Schmallenberg-Wormbach	
Straße	Alt-Wormbach 2	
Kulturobjekt	Kath. Pfarrkirche St. Peter und Paul	
KLARA-ID	101099 (Wandmalerei)	
Autor	Heiling	
Aufnahmeart	digital	
Aufnahmedatum	September 2014, siehe Fotonummer	
Fotonummer/ Dateiname	101099MRR2014_09_03_76	
Beschreibung / Blickrichtung	Wandfläche südlich des Fensters, unteres Register	



Übergang zum unten abschließenden Ornamentband. Putzgrenze und zugeputztes Gerüstloch.

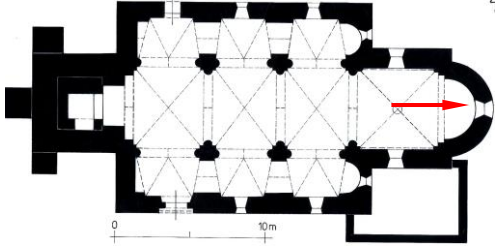
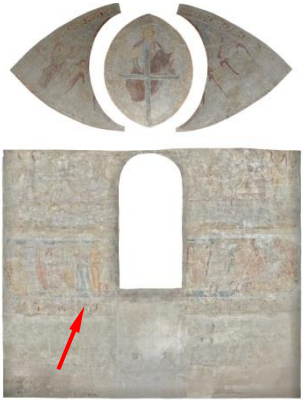
FOTODOKUMENTATION

Ort-Ortsteil	57392 Schmallenberg-Wormbach	
Straße	Alt-Wormbach 2	
Kulturobjekt	Kath. Pfarrkirche St. Peter und Paul	
KLARA-ID	101099 (Wandmalerei)	
Autor	Heiling	
Aufnahmeart	digital	
Aufnahmedatum	September 2014, siehe Fotonummer	
Fotonummer/ Dateiname	101099MRR2014_09_03_77	
Beschreibung / Blickrichtung	Wandfläche nördlich des Fensters, unten abschließender Blattfries	



Der Blattfries wurde mit Hilfe einer mittigen ockergelben Konstruktionslinie angelegt.
(Beschreibung siehe Skriver Foto Nr. 17).

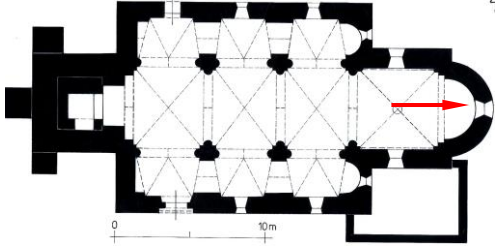
FOTODOKUMENTATION

Ort-Ortsteil	57392 Schmallenberg-Wormbach	
Straße	Alt-Wormbach 2	
Kulturobjekt	Kath. Pfarrkirche St. Peter und Paul	
KLARA-ID	101099 (Wandmalerei)	
Autor	Heiling	
Aufnahmeart	digital	
Aufnahmedatum	September 2014, siehe Fotonummer	
Fotonummer/ Dateiname	101099MRR2014_09_03_78	
Beschreibung / Blickrichtung	Wandfläche nördlich des Fensters, unten abschließender Blattfries	



Medaillon mit einer Engelshalbfigur. Die Konstruktionslinie sitzt nicht mittig im Kreis, sondern etwas höher. Das Gewand des Engels ist ebenso wie die Blätter mit grüner Erde und schwarz angelegt. Auch die eisenoxidrote Binnenfarbe der Flügel ist noch erhalten. Weitere Modellierungen, wahrscheinlich Seccopartien, sind verloren.

FOTODOKUMENTATION

Ort-Ortsteil	57392 Schmallenberg-Wormbach	
Straße	Alt-Wormbach 2	
Kulturobjekt	Kath. Pfarrkirche St. Peter und Paul	
KLARA-ID	101099 (Wandmalerei)	
Autor	Heiling	
Aufnahmeart	digital	
Aufnahmedatum	September 2014, siehe Fotonummer	
Fotonummer/ Dateiname	101099MRR2014_09_03_79	
Beschreibung / Blickrichtung	Wandfläche nördlich des Fensters, unten abschließender Blattfries	



Der Blattfries wurde mit Hilfe einer mittigen ockergelben Konstruktionslinie angelegt.
(Beschreibung siehe Skriver Foto Nr. 17).

FOTODOKUMENTATION

Ort-Ortsteil	57392 Schmallenberg-Wormbach	
Straße	Alt-Wormbach 2	
Kulturobjekt	Kath. Pfarrkirche St. Peter und Paul	
KLARA-ID	101099 (Wandmalerei)	
Autor	Heiling	
Aufnahmeart	digital	
Aufnahmedatum	September 2014, siehe Fotonummer	
Fotonummer/ Dateiname	101099MRR2014_09_03_80	
Beschreibung / Blickrichtung	Wandfläche südlich des Fensters, unten abschließender Blattfries	



Blattfries und Medaillon mit Engelshalbfigur.

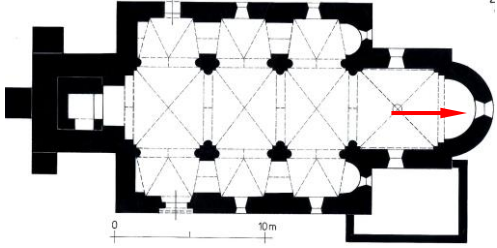

FOTODOKUMENTATION

Ort-Ortsteil	57392 Schmallenberg-Wormbach	
Straße	Alt-Wormbach 2	
Kulturobjekt	Kath. Pfarrkirche St. Peter und Paul	
KLARA-ID	101099 (Wandmalerei)	
Autor	Heiling	
Aufnahmeart	digital	
Aufnahmedatum	September 2014, siehe Fotonummer	
Fotonummer/ Dateiname	101099MRR2014_09_03_81	
Beschreibung / Blickrichtung	Wandfläche südlich des Fensters, unten abschließender Blattfries	



Die gelbe Konstruktionslinie ist deutlich zu erkennen, ebenso das Nagelloch als Konstruktionshilfe. Reste einer schwarzen Kontur des Medaillons

FOTODOKUMENTATION

Ort-Ortsteil	57392 Schmallenberg-Wormbach	
Straße	Alt-Wormbach 2	
Kulturobjekt	Kath. Pfarrkirche St. Peter und Paul	
KLARA-ID	101099 (Wandmalerei)	
Autor	Heiling	
Aufnahmeart	digital	
Aufnahmedatum	September 2014, siehe Fotonummer	
Fotonummer/ Dateiname	101099MRR2014_09_02_82	
Beschreibung / Blickrichtung	Fensterlaibung Nord, Medaillon im Streiflicht	



Glättungsspuren des Freskoputzes, Anreicherung von Kalksinterwasser beim Glättungsprozess an der Oberfläche (Ziehspuren). Nagelloch als Konstruktionshilfe.

FOTODOKUMENTATION

Ort-Ortsteil	57392 Schmallenberg-Wormbach	
Straße	Alt-Wormbach 2	
Kulturobjekt	Kath. Pfarrkirche St. Peter und Paul	
KLARA-ID	101099 (Wandmalerei)	
Autor	Heiling	
Aufnahmeart	digital	
Aufnahmedatum	September 2014, siehe Fotonummer	
Fotonummer/ Dateiname	101099MRR2014_09_02_83	
Beschreibung / Blickrichtung	Fensterlaibung Süd	



Hl. Patroklus (Inschrift). Reste der grünen Bildrahmung auf schwarzem Grund sind hier noch vorhanden.

FOTODOKUMENTATION

Ort-Ortsteil	57392 Schmallenberg-Wormbach	
Straße	Alt-Wormbach 2	
Kulturobjekt	Kath. Pfarrkirche St. Peter und Paul	
KLARA-ID	101099 (Wandmalerei)	
Autor	Heiling	
Aufnahmeart	digital	
Aufnahmedatum	September 2014, siehe Fotonummer	
Fotonummer/ Dateiname	101099MRR2014_09_17_118	
Beschreibung / Blickrichtung	Wandfläche nördlich des Fensters, angrenzend zur Fensterlaibung (Foto: Skriver)	



Putzgrenze auf der Wandfläche angrenzend zur Fensterlaibung. Die Putznaht ist dadurch entstanden, dass man die Putzportion beim Verputzen der Fensterlaibungen um die Ecke zur Wand gezogen und dann nass und nass sorgfältig die scharfe Putzkante geformt hat.